

S310 3:1 Drahtbindegerät

Bedienungsanleitung

**Lesen Sie sich bitte diese
Bedienungsanleitung vor Gebrauch des
Gerätes sorgfältig durch**



Vorwort

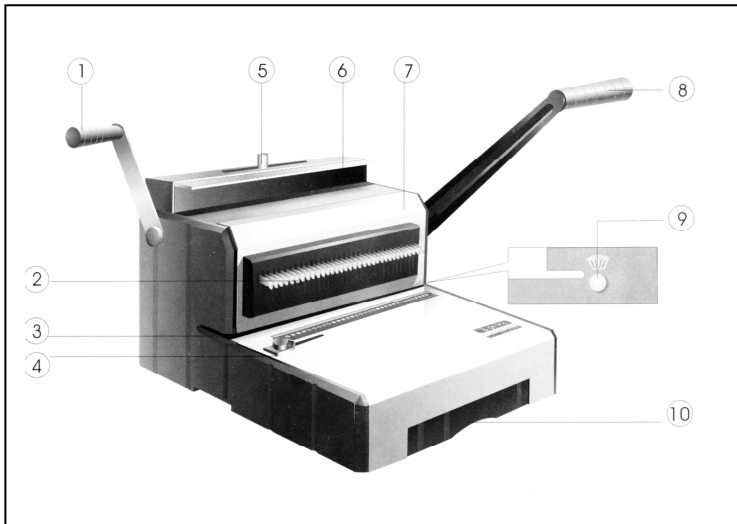
Inhalt:

Bindemaschine	1
Stanzhebel	2
Schrauben	2
Bedienungsanleitung	1

Vorteile und Anwendungsmöglichkeiten

1. Stabile Metallausführung;
Lochungen eckig
2. Stanzt bis zu 25 Blatt, bindet bis zu 120 Blatt
3. Einstellbarer Papiertiefenanschlag (2-8mm)
4. Großvolumiger herausnehmbarer
Sammelbehälter für Stanzabfall
5. 2 Hebel zur einfachen Bedienung
6. Individuell einstellbare Stanzstempel

Aufbau



1. Bindehebel
2. Individuell lösbare Stanzstempel
3. Papiereinschub
4. Papieranschlag
5. Verstellbare Drahtschließung
6. Drahtschließer
7. Drathalterung
8. Stanzhebel
9. Verstellbare Stanztiefe
10. Auffangbehälter (Stanzreste)

Warnung

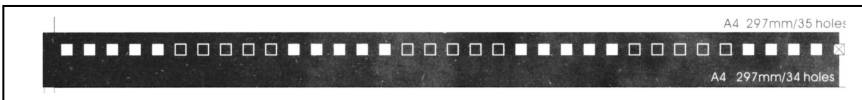
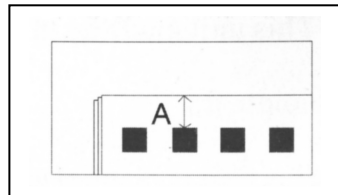
Sicherheitshinweise

1. Lesen Sie diese Bedienungsanleitung zu Ihrem Schutz.
2. Verletzen Sie sich nicht beim Transport des Gerätes. Es hat ein Gewicht von ca. 17 Kilogramm.
3. Benutzen Sie ausschließlich Papier und PVC-Deckblätter zum stanzen, da sonst die Stanzen beschädigt und stumpf werden könnten.
4. Stecken Sie Ihre Finger nicht in den Papiereinschub. Verletzungsgefahr droht.
5. Stellen Sie das Gerät unbedingt an einem stabilen Ort auf.
6. Halten Sie das Gerät frei von Staub und Nässe.

Bedienungsanweisungen

1. Bevor Sie stanzen

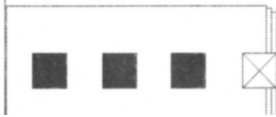
- 1) Ordnen Sie das Papier
- 2) Entscheiden Sie sich für die gewünschte Stanztiefe.
- 3) Stellen Sie die gewünschte Stanztiefe mit dem Hebel an der rechten Seite des Gerätes ein (2/4/6/8 mm).
- 4) Stellen Sie den Papieranschlag für die passende Papiergröße ein. Max. 35 Löcher werden im Papiereinschub gestanzt.



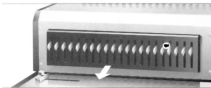
Beispielzeichnung

Merke: Um A4-Blätter zu stanzen müssen Sie den letzten Stanzstempel deaktivieren.

- 5) Möchten Sie andere Größen stanzen, müssen Sie vorher immer zuerst die einzelnen Stanzstempel aktivieren bzw. deaktivieren. Achten Sie darauf das Ihnen der letzte Stanzstempel nicht das Formular beschädigt.



Schieben Sie die Stanzstempel einfach heraus, oder wieder hinein.



- 6) Testen Sie ein leeres Blatt, bevor Sie Ihre Vorlagen stanzen.

2. Stanzen

1. Nachdem alle Einstellungen erfolgt sind führen Sie Ihr Dokument in den Papiereinschub ein. Dann den Stanzhebel senkrecht stellen, Blätter in den Papiereinschub einführen.

Material	Papier 80g/m ²	PVC - Film
Menge	max. 25 Blatt	max. 0,12/8 Blatt

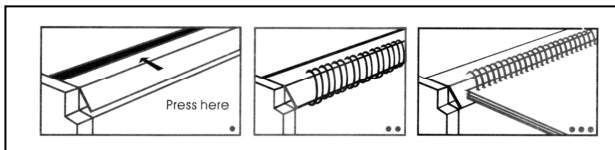
2. Stanzhebel nach vorne ziehen zum Stanzen, Hebel wieder senkrecht stellen.

3. Binden

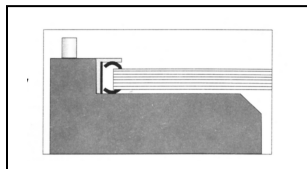
1. Für ein perfeketes Ergebnis, wählen Sie die richtige Größe der Drahtbinderücken.

Durchmesser	4,8mm 3/16"	6,4mm 1/4"	8mm 5/16"	9,5mm 3/8"	11,1mm 7/16"	12,7mm 1/2"	14,3mm 9/16"
max. Blatt 80g/m ²	30	45	60	75	95	105	120

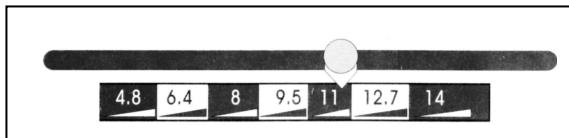
2. Öffnen Sie den Spiralöffner durch drücken. Stecken Sie den Metalldraht in den Spiralöffner. Oder hängen Sie den Metalldraht in die Haken an der Vorderseite.
3. Hängen Sie die perforierten Blätter in den Metalldraht ein.



4. Legen Sie nun das Dokument mit der offenen Seite des Metalldrahtes in den Drahtschließer.



5. Wählen Sie die passende Binderückengröße.



6. Ziehen Sie den Bindehebel nach vorne, damit der Metalldraht geschlossen wird.
7. Jetzt können Sie Ihre fertige Drahtbindung entnehmen.

Technische Daten

Stanzkapazität	max. 25 Blatt (70-80g)
Bindekapazität	max. 120 Blatt (70-80g)
Stanzlöcher (viereckig)	35 Löcher 34 für A4
Papiertiefenanschlag	2/4/6/8 mm / 4 Stufig
Stanzstempel / einstellbar	35/35
Abmessungen	502 x 437 x 275 mm
Gewicht	ca. 17 kg